

# ロータス東海の ちいらしっこ通信



## 今月のちよこい話

### スマートな心遣い

知人にご馳走をしてお礼を言われた時、どういたしまして、というの少し他人行儀だし、気にすんなよ。というのもちよつとかっこつけている気がしますよね。

お笑い芸人の石井正則さんがまだあまり売れていない頃のことです。仲間と飲んでいるとその店に偶然、番組スタッフと一緒にビートたけしさんがやってきました。

石井さんにとっては雲の上の人との偶然の出会いです。緊張しながらも、お笑い芸人の石井と申します。とかしこまつて挨拶をしました。対するたけしさんは「あー」という感じで、会話らしい会話をすることもなく石井さん達は席に戻ります。

その後しばらくするとたけしさんは店を出て行ったのでした。その直後に店を出ようとすると、店員から驚きの言葉を聞きます。

お代はたけしさんから頂いています。驚き大慌てで靴も履

かずに店の外へ飛び出すと、たけしさんの後ろ姿に向かって大声で叫びました。「ありがとうございました」

この時、振り返るとたけしさんがちよつと照れた顔で口元に笑いを浮かべながら「売れたら使つてね」と言いました。「もしスターになったら俺が落ち目になつても共演者で使つてね」という意味です。

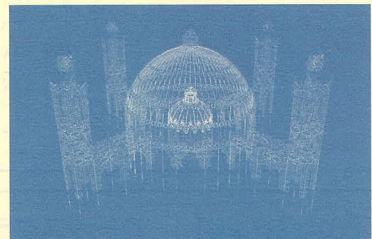
相手がどんなに下の立場でも侮つてはいけません。役職なんて、人間的な価値とは関係ありません。相手の肩書きによつて態度を変えることなく、誰に対しても等しく丁寧に接する人が本物です。

ちなみにたけしさんが後輩が同じ店にいたら、先に出て奢ると決めたのは渡哲也さんだから聞かされていたからなのだとか。石原裕次郎さんも実践していたのだそうです。



## ロータス祭りクラブ

### 神戸ルミナリエ



1995年1月17日発

災の阪神・淡路大震災で甚大な被害を受けた神戸市に「復興の灯」を灯す意図の下に、同年12月に第1回を開催。兵庫県から観光復興イベントリレー開催支援事業に認定されてはいたが、当初は震災犠牲者への鎮魂行事として1回で終了する予定でした。しかし、神戸商工会議所の副会頭として12月5日の開幕式典に立ち会っていた太田敏郎さんが、光の装飾に感涙したことをきっかけに、翌1996年以降も開催を継続することを提唱。100社以上の地元企業の社長への直談判を通じて協賛金を集めるなど、兵庫商工会議所ぐるみで推進役として尽力した結果、1996年に観光復興イベントリレー開催支援事業として第2回の開催に漕

ぎ着けました。

メイン会場は、旧居留地内の仲町通、および東遊園地。会期中は、「ガレリア」と呼ばれるアーチ状の電飾が、仲町通の夜を彩る。東遊園地では、「スパリエラ」(光の壁)など、複数の作品が敷地を取り囲むように立てられます。かつては、山陽新幹線新神戸駅前、神戸ハーバーランド、異人館も、「サテライト会場」として一部の作品を設置していました。しかし、2005年以降は、会場を仲町通と東遊園地に集約。仲町通では、経費節減などの影響で、2015年と2018年は短縮していましたけど、いまは短縮以前の設置ゾーンに戻っています。

【頭の体操】今月のなぜなぞ ①気温は30度、体温は36度、頭は何度? ②ひっくり返すと荷物になっちゃう食べ物ってなあに? ③犬にえさを与える前に飲むお茶ってなあに? ④切られた方より切った方が泣いちゃうものってなあに? ⑤牛の好きな果物ってなあに?

ロータスクラブはCO2削減に取組んでいます





## ちかちゃん

### B級グルメ王

日本のB級グルメ(香川県)

日本で一番面積が小さな香川県。瀬戸内式と呼ばれる少雨温暖な気候が特徴で、災害が少ない地域です。新鮮でおいしい海の幸はもちろん、現代アートの聖地としても有名で多くの観光客を魅了します。

建築作品としての意匠を大切にするために、看板や標識がほとんどない島。美術館や銭湯、宿泊施設まで個性的な建物でアートの香りが漂います。

また古くから海の神様として親しまれてきた神社があり、参道の長い石段は有名で、奥社まで1368段にも及びます。見どころいっぱいのお観光スポットとなっています。

香川県と言えば讃岐うどんですが、1本まるごと、オーブン釜などでふくら焼き上げたご当地グルメ骨付鳥を紹介しましょう。

ニンニクの効いた特製のスパイスで味付けされたものが主流で、アツアツの骨付鳥と、キンキンに冷えたビールは、まさに相性抜群。

出来たてをまぶりと豪快にかぶりつけば、やみつきになること間違いなし。ぜひ、お試しを!



## まりちゃん

### 日本の固有種たち

アズマモグラにとつて、トンネルの手入れが命です。地下に全長100mにもなるトンネルを掘りめぐらせてくらしています。トンネルは大切なえさ場であり、巣への通り道でもあるので、まめに見まわり、手入れをします。大きな前足は、てのひらが外側を向いており、土がかきやすく、すくいやすい形になっています。大好物は何といってもミズで、長いつめはミミズを食べるときはフォークにもなります。広い平野部では大形、山間部では小形のものが多く、大形の体毛は茶色っぽく、小形は黒っぽいです。

シントウトガリネズミは、ネズミという名前がついているが、モグラのなかまです。ホンシユウトガリネズミとエゾトガリネズミの2亜種がいます。

日本には固有種のトガリネズミのなかまがいくつもありますが、シントウトガリネズミはその中で最も広い範囲に分布する種です。といっても、生息数はそれほど多くないと考えられています。

本州の京都府以北、紀伊半島、四国、佐渡島に分布していますが、どこも分布域はせまく、点々としています。山岳地帯の森林や低木林の落ち葉やふかふかの腐葉土が積もったところにすみ、昆虫やミミズ、クモなどを食べます。昼も夜も活動します。

## じもちゃん

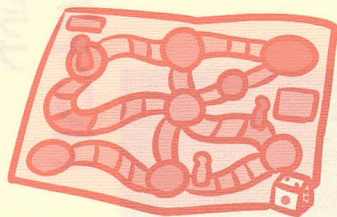
### 懐かしい遊び

すごろく  
すごろくは2つのサイコロを振り、その最大値である6のゾロ目をいかに出せるか、が勝負の分かれ目となるため、6のゾロ目という意味で双六(すごろく)と名付けられたと言われています。双六の原型となるゲームはバックギャモンのようなゲームだったと言われています。

双六には、マス目が入った箱型の台に駒を置いて遊ぶ盤双六と、絵の中をふりだしから上がりへ駒を進める絵双六があります。

盤双六は盤上ゲームの一種で、中国やインドに起源をもつ世界的な遊戯具です。これは、天平時代にはすでに中国より日本の貴族社会に伝わり、江戸時代、庶民の間でも流行しました。

絵双六は江戸時代初期の「仏法すごろく」がその始まりとされ、僧侶がこまを進めながら仏教の教えを解りやすく教えたものと言われています。やがて庶民文化の開花とともに「道中双六」「役者双六」などの絵双六が製作されるようになり、婦人や子ども遊びとして定着していきま



We are Professional. ロータスクラブ加盟店

## (株) 東海自動車

〒036-8061 青森県弘前市神田1-5-4

TEL: 0172-33-7700

FAX: 0172-32-7171

発行人: 福士 幹規

第2・4日曜日・祝日も元気に営業中です!!

「め〜コーヒーまだ飲みに来てね〜人はえぐ来いへ〜」

特典いっぱい「友の会」会員募集中です。

マイカーリースも好評受付中!!

営業時間 8:30 ~ 17:30

定休日: 第1・3・5の日曜日はお休み